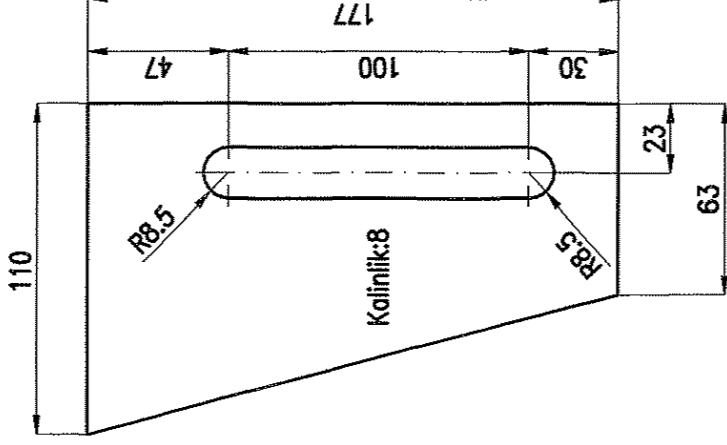


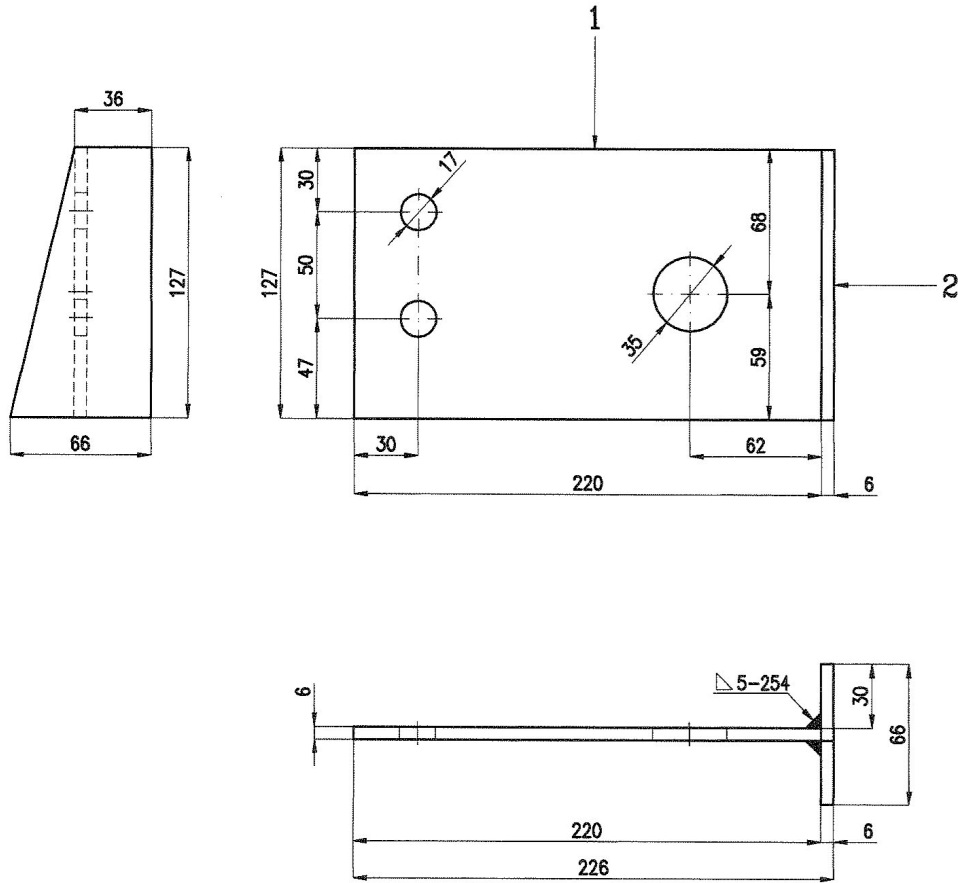
Yer No Sıra No
1945 / 127

2	Somun M16	6	DIN 934	8	0.033	
2	Rondela B16	5	DIN 127	DIN 17221	0.009	
2	Rondela A17	4	DIN 125	St	0.011	
2	Civata M16x40	3	DIN 933	8.8	0.090	
1	Suport-Komple	2	LM 05076		1.665	
1	Suport	1	LM 05075		0.840	
	Suport-Komple	—	LM 05867		2.791	
Adet	İsim	Montaj No	Norm/Resim No	Malzeme	Birim Ağırlık kg	Yarı Mamulün Ölçüleri Tasnif No
Tip	Grup No:				Tolerans verilmeyen ölçüler DIN 7168'e göre işlenecektir.	
DE 33000	Tadilat				İnce Orta Kaba Çok Kaba	
	İse Bakan	Filiz YILMAZ	Onay:	TÜLOMSAŞ Türkiye Lokomotif ve Motor Sanayii Anonim Şirketi		
	Resim	Fehmi KAYAR				
	Kontrol	Tuba EROGLU				
	Stand. Kont.		Tarih: 30.12.2006			
	Ölçek					den proje
	1:2.5	SUPOUT-Komple				Bu yerine geçti
						Komple Resim / Poz No
						LM 05865/9
						LM 05867



(RSt 37-2)

Grup No:	Adet	Suport	EN 10027-1	S235JRG2	0.840	8x110x177
Tip		Parçanın Adı	Şablon Kolaylık No	Malzeme	Birim Ağırlık kg	Yarı Mamulün Ölçüleri Tasnif No
Tadilat			Tolerans verilimeyen ölçüler DIN 7168'e göre işlenecektir.			
			İnce	Orta	Kaba	Çok-Kaba
			Onay: <i>C. Çelikkaya</i>			
			Tarih: 06.10.2004			
			İşe Bakan Zeki ADER			
			Resim Fehmi KAYAR			
			Kontrol Filiz YILMAZ			
			Stand. Kont.			
			Ölçek 1:2.5			
DE 33000			SUPORT			
			LM 05075			



1	Plaka	2		S235JRG2	0.350	6x66x127
1	Plaka	1		S235JRG2	1.315	6x127x220
	Suport-Komple	-	LM 05076		1.665	
Adet	İsim	Montaj No	Norm/Resim No	Malzeme	Birim Ağırlık kg	Yarı Mamulün Ölçüleri Tasnif No
Tip	Grup No:					Tolerans verilmeyen ölçüler DIN 7168'e göre işlenecektir.
Tadilat						İnce Orta Kaba Çok-Kaba
DE 33000	İşe Bakan	Zeki ADER	Onay:	TÜLOMSAŞ Türkiye Lokomotif ve Motor Sanayii Anonim Şirketi		
	Resim	Fehmi KAYAR				
	Kontrol	Filiz YILMAZ				
	Stand. Kont.		Tarih: 07.10.2004			
	Ölçek	SUPORT-Komple				P den proje Bu yerine geçti
	1:2.5					Komple Resim / Poz No
						LM 05867/2
						LM 05076